

# MANISCOPIC

# MVT 665/675 T



Altezza massima di sollevamento: 6,00 m

Capacità di sollevamento: 6500/7500 kg

Sbraccio massimo: 3,73 m

Trasmissione idrostatica

 **MANITOU**

## MVT 665 T/675 T



**Capacità di sollevamento:** .....6500 kg .....7500 kg  
a 600 mm dal tallone delle forche.



**Altezza di sollevamento:** .....6,00 m .....5,90 m



**Pneumatici**  
MVT 665 .....18 22.5 T35 16 PR TL  
MVT 675 .....18 - 22.5 XF



**Forche fisse (mm)**  
Lunghezza .....1200  
Larghezza e spessore .....200 X 60  
Distanza massima entro forche .....1430  
Rotazione portaforche .....MVT 665 T .....135°  
MVT 675 T .....115°



**Freni**  
Di servizio multidisco autoregistranti in bagno d'olio ser-  
voassistiti sul ponte anteriore e posteriore.



**Motore PERKINS**  
Tipo .....1104C-44T  
Cilindrata 4 cilindri .....4400 cm<sup>3</sup>  
Potenza (ISO TR 14396) .....101 cv/74,5 kw  
Numero di giri .....2200 min  
Iniezione diretta  
Raffreddamento ad acqua



**Trasmissione idrostatica**  
2 velocità avanti e indietro  
Pompa e motore a cilindrata variabile  
con comando inching  
Inversione di marcia .....Elettro - idraulico  
Velocità massima .....25 km/h



**Impianto idraulico**  
Movimenti: Pompa a pistoni con circuito load sensing per  
movimenti carrello e sistema  
di sterzo .....275 bar/140 l/mn

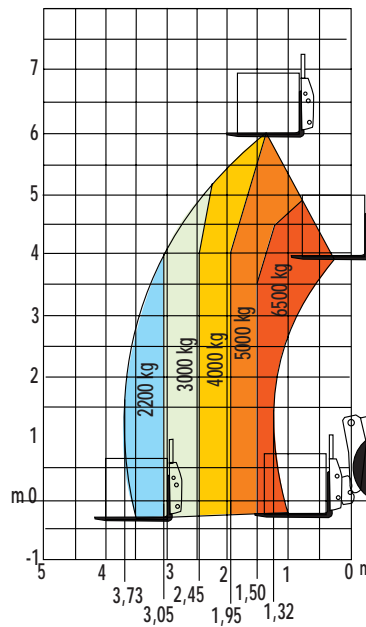


**Capacità serbatoi**  
Radiatore .....15 l.  
Olio motore .....8.1 l.  
Olio idraulico .....110 l.  
Carburante .....100 l.

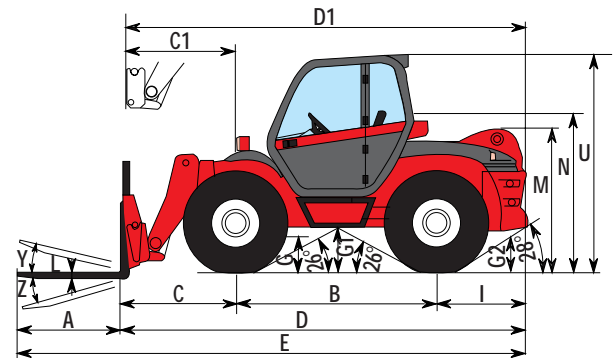
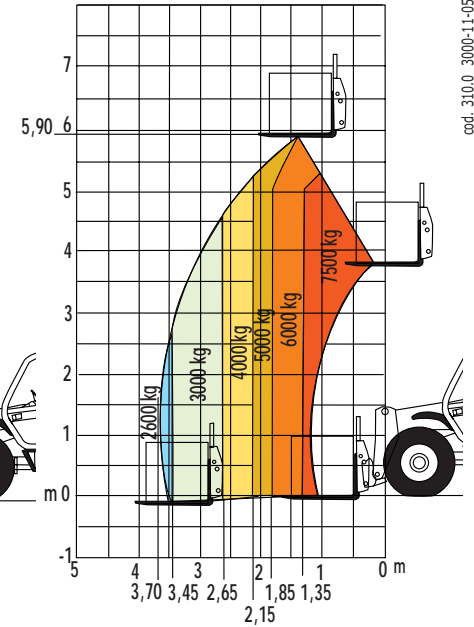


**Peso (con forche in ordine di marcia)** .11400 kg ..12100 Kg  
**Larghezza massima** .....2,44 m .....2,44 m  
**Altezza massima** .....2,51 m .....2,51 m  
**Raggio di sterzata** .....3,57 m .....3,57 m  
**Lunghezza massima** .....4,67 m .....4,67 m  
**Luce libera da terra** .....0,49 m .....0,49 m  
**Forza di trazione** .....10100 kg ..10100 kg

## MVT 665 T

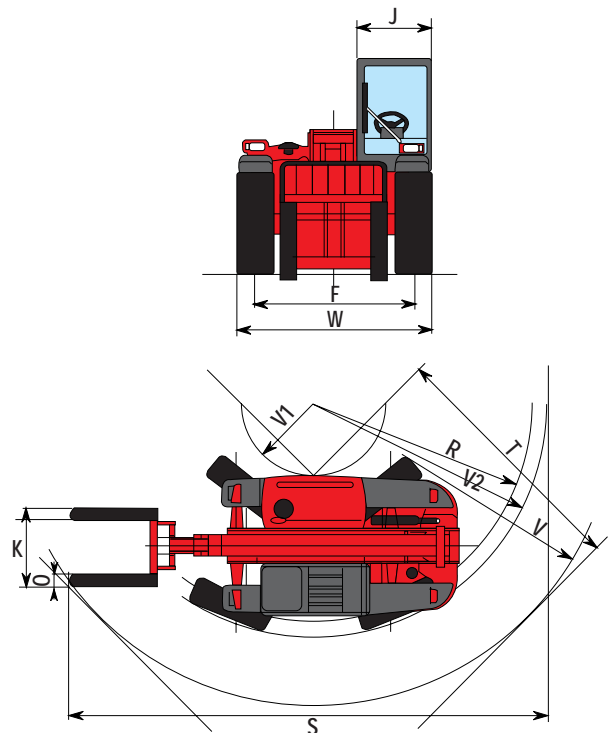


## MVT 675 T



A	1200
B	2500
C	1010
C1	870
D	4670
D1	4530
E	5870
F	1990
G	400
G1	490
G2	400
I	1160
J	865
K	1430
L	60
M	1850
N	1890
O	200
R	3340
S	7025
T	3950
U	2510
V	4450
V1	950
V2	3565
W	2440
Y	11°
Z	124°*

mm  
\*MVT 675 T : 104°



I dati del presente opuscolo sono informativi e possono essere modificati senza preavviso.  
Il Manitou presentato in questo opuscolo può essere equipaggiato con attrezzature opzionali.

**MANITOU Costruzioni Industriali srl**

Via C. Colombo, 2 - Cavazzona - 41013 CASTELFRANCO EMILIA (MO)  
Tel. 059 / 959811 - Fax 059 / 959865  
www.manitou.com

